

Ihr Servicehaus:
Alles aus einer Hand unter einem Dach



Stadtwerke aktuell

Ausgabe 1/2007

Inhalt

Liebe Leserinnen und Leser,

gute Nachrichten: **Die Gasversorgung Bad Bramstedt GmbH senkt zum 1. April die Erdgaspreise.** Damit geben wir die gesunkenen Bezugskosten an unsere Kunden weiter. Sollten die Einkaufspreise weiter fallen ist eine erneute Senkung unserer Erdgaspreise zum 1. Juli möglich. Aufgrund der Ölpreisbindung folgt der Erdgaspreis zeitversetzt und vollzieht die in den letzten Monaten stattgefundene Entwicklung auf dem Ölmarkt. Weiterhin gilt, dass der überlegte Einsatz von Energie am besten hilft, die Ko-

sten im Griff zu behalten. Für Sanierer und Modernisierer gibt es bei der Kreditanstalt für Wiederaufbau seit Januar 2007 Zuschüsse sowie attraktive Darlehen. Mehr dazu können Sie in dieser Ausgabe von „Stadtwerke aktuell“ lesen.

Genießen Sie den kommenden Frühling! Auch wir freuen uns auf diese schöne Zeit.

Ihr

Hans-Wilhelm Martens

- ✓ **Geld für Energiesparer**
KfW-Förderung
- ✓ **Erdgas sauber und bequem**
Verpassen Sie nicht den Anschluss
- ✓ **Rauchmelder**
Je eher, desto besser
- ✓ **Moderne Heizungsautomatik**
Wärme nach Bedarf

Kaffeekultur

Muntermacher für Genießer

Dem Alltag mit einer leckeren Kaffeespezialität entfliehen. Diesen Durst stillen die Kaffeehäuser von heute mit immer neuen Kreationen. Wer eine moderne Kaffeemaschine besitzt, kann selbst wählen: Verschiedene Bohnensorten aus dem Kaffeepad oder einen schaumigen Latte macchiato aus der Düse – den Möglichkeiten sind kaum Grenzen gesetzt.

Der Tag kann kaum harmonischer beginnen als mit einer duftenden Tasse Kaffee. Dabei bieten neue Zubereitungssysteme eine willkommene Abwechslung zum klassischen Filterkaffee. Die Wahl für die richtige Maschine



Vom Luxusgut zum Volksgetränk

Im Vergleich zu Bier oder Wein war der Kaffee in Europa lange unbekannt. Erst Anfang des 17. Jahrhunderts brachten venezianische Kaufleute die ersten Kaffeebohnen aus dem Orient in unsere Gefilde – der Anfang einer rasanten Erfolgsgeschichte. Nach der Gründung des ersten Wiener Kaffeehauses im Jahr 1683 war Kaffee vor allem in der Oberschicht begehrt. Heute ist der Wachmacher ein Modegetränk: Wer etwas auf sich hält, holt seinen Kaffee „to go“ aus einem der vielen Coffeeshops.

hängt von den geschmacklichen Vorlieben und Ihrem Budget ab.

Kaffeepads: günstige Anschaffung, einfache Handhabung

Pads sind kleine Kaffeeportionen im Filter gepresst – sie erlauben eine sehr schnelle Zubereitung des belebenden Getränks. Die Maschinen sind relativ günstig im Preis, einfache Geräte kosten deutlich unter 100 Euro. Geschmacksvielfalt ist ebenfalls garantiert: mit leichtem bis starkem Aroma aus verschiedenen Bohnensorten. Allerdings erzeugt das druckarme Schwallbrühsystem der meisten Padmaschinen keinen typischen Espresso-geschmack – dem kommen kapselbasierte Geräte schon näher.

Kaffeekapseln: große Vielfalt, gutes Aroma

Kapselmaschinen haben klare Geschmacks-vorteile gegenüber dem Padsystem. Die Tasse kostet aber schnell bis zu 35 Cent, Kaffeepads liegen etwa bei der Hälfte. Der Umgang mit den kleinen Hülsen ist einfach, die verbrauchten Kapseln werden in einem verborgenen Behälter gesammelt. Kapselsysteme können auch Kaffeevariationen mit Milchschaum wie



ACHTUNG:

Die Erdgaspreise sinken!

Zum 1. April fallen die Preise für den wirtschaftlichen und umweltschonenden Energieträger. Die neuen Tarife finden Sie im Internet unter www.stadtwerke-badbramstedt.de

Erdgas ist die Wunschenergie Nummer 1 in Deutschland. So fiel bei 74 % der in 2005 zum Bau genehmigten Wohnungen beim Heizen die Wahl auf den umweltschonenden Energieträger. Doch auch der vorhandene Gebäudebestand kann nachträglich mit einem Hausanschluss der Gasversorgung Bad Bramstedt GmbH ausgestattet werden. Dazu liegt unter den Straßen von Bad Bramstedt ein großes Netz bereit.

Die Gasversorgung Bad Bramstedt GmbH fördert den Wechsel zu Erdgas. Wenn Sie also von Öl oder einem anderen Brennstoff auf das wirtschaftliche und umweltschonende Erdgas umstellen wollen, halten wir zwei attraktive Angebote für Sie bereit.

Mit dem **Umstellerbonus** erhalten Sie von der Gasversorgung Bad Bramstedt GmbH eine einmalige Gutschrift in Höhe von 200 Euro brutto (inkl. 19 % Mehrwertsteuer) auf Ihre Hausanschlusskosten. Dieses Angebot ist an einen Gaslieferungsvertrag über zwei Jahre gebunden.

→ Fortsetzung von Seite 1

zum Beispiel Cappuccino bereiten – ein unschätzbare Vorteil für Genießer.

Siebträgermaschinen: typisch italienisch

Sie dominieren auch heute noch das Bild der meisten Coffeeshops. Das Herzstück einer Siebträgermaschine ist das herausnehmbare Filtersieb – hier wird zunächst die ge-



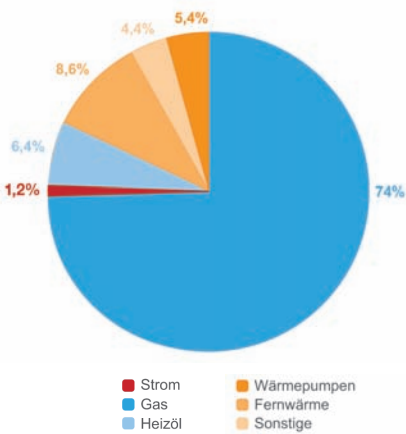
Foto: Jura

Erdgas: Sauber und bequem

Verpassen Sie nicht den Anschluss

Unser zweites Angebot für Umsteller ist die **0%-Finanzierung**. Dabei umfasst die Kreditsumme alle Umstell- und Anschlusskosten sowie Nebenleistungen bis zu einem Maximalbetrag von 6.000 Euro (Bonität vorausgesetzt). Diese Finanzierung hat einen effektiven

Wunschenergie Nr. 1 – 74% der zum Bau genehmigten Wohnungen im Jahr 2005 mit Erdgas beheizt



Quelle: BGW (Bundesverband der deutschen Gas- und Wasserwirtschaft)

wünschte Menge an gemahlenem Espresso eingefüllt. Danach das Sieb wieder in die Maschine einsetzen und per Knopfdruck das heiße Wasser durch den Kaffee „pressen“. Über den Mahlgrad des Kaffees und die ver-

Die Milch macht's

Cremiger, feinporiger Milchschaum ist die Krönung vieler Kaffeegetränke. Am besten lässt er sich mit fettarmer und homogenisierter Milch bereiten. Die Profis schäumen mit heißem Wasserdampf, zu Hause verrichtet auch ein elektrischer Stabmixer gute Dienste. Die beste Schäumtemperatur liegt bei etwa 70 Grad. Da sich die Milch auf das dreifache Volumen ausdehnt, sollte ein größeres Gefäß verwendet werden. Danach den Schaum kurz abkühlen lassen – das erhöht die Festigkeit.

wendete Menge haben Sie großen Einfluss auf das Aroma. Empfehlenswerte Geräte gibt es schon ab 100 Euro, wer die original italienische Variante mit Handhebel bevorzugt, sollte etwa 500 Euro einplanen.

Bei diesem Vollautomaten mit integriertem Milchbehälter fließen Latte macchiato und Cappuccino direkt in's Glas. Klassischer Espresso wird rechts daneben bereit.



Foto: Buderus

Wandhängende Brennwertgeräte sparen nicht nur Energie sondern auch Platz. Den Heizungsraum können Sie dann für andere Zwecke nutzen.

Jahreszins in Höhe von 0,0 %. Die Laufzeit beträgt drei Jahre und ist ebenfalls an einen Gaslieferungsvertrag der Gasversorgung Bad Bramstedt GmbH über drei Jahre gekoppelt.

Haben Sie Fragen zu den Angeboten? Rufen Sie einfach unsere Vertriebsmitarbeiter an:

Frau Ulrike Fölsch

Telefon: 04192 / 87 98 31

Herr Björn Herde

Telefon: 04192 / 87 98 30

Wir regeln dann alles Weitere für Sie. ●●

Vollautomaten: tutto completo

Frisch gemahlene Bohnen für jede Tasse und selbsttätige Reinigung: Ein Kaffeevollautomat lässt keine Wünsche offen. Sein einziger Wermutstropfen sind die relativ hohen Wartungskosten. Wichtig ist, dass Sie die Kaffeebohnen alle zwei Tage nachfüllen und täglich das Wasser wechseln. Beides hat großen Einfluss auf den Geschmack. Einfache Geräte sind für etwa 400 Euro zu haben, die meisten beinhalten einen dampfbetriebenen Milchschaumer. Bei den Luxusmodellen fließen Latte macchiato und Co. aus der Düse direkt ins Glas. Mit so einem Kaffeevollautomaten haben Sie Ihren Lieblingskaffee sofort parat – und auch Ihre Gäste haben im Handumdrehen die gewünschte Kaffeespezialität in der Tasse. ●●

Weitere Tipps und Infos unter

→ www.kaffeeverband.de

→ www.espresseria.de

→ www.kaffeevollautomaten.org
(Diskussionsforum)

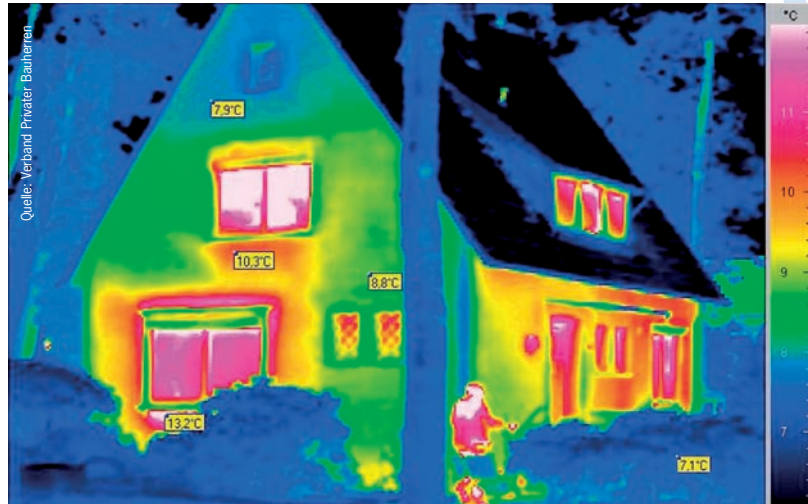
Mehr Geld für Energiesparer

Wer modernisiert, wird dafür vom Staat belohnt. Neu: Seit Januar gibt es neben einer verbesserten Darlehensförderung auch Zuschüsse – bis zu 8.750 Euro pro Wohneinheit. Je besser die Energiesparmaßnahmen sind, desto höher ist die Zuwendung.

Weniger Energieverbrauch, geringere Kosten, reduzierter Kohlendioxid-Ausstoß. Nach dieser Devise sollen mehr Wohneigentümer ihre Häuser energieeffizienter machen. Bisher förderte die bundeseigene Kreditanstalt für Wiederaufbau (KfW) Außendämmungen, den Heizungs- und Fensteraustausch, die energetische Sanierung auf Neubau-Niveau. Maßstab hierfür ist und bleibt die Energieeinsparverordnung. Zusätzlich belohnt werden seit Jahresbeginn auch Hausbesitzer, die den „Energiehunger“ ihres Hauses um 30 Prozent unter die Anforderungen von Neubauten drücken. Wer die Förderung mitnehmen will, muss die Modernisierung von einer Fachfirma durchführen lassen und die Rechnung der KfW vorlegen. Darauf sind die Arbeitsstunden gesondert auszuweisen; Eigenleistungen gelten nicht mehr als anrechenbar.

Erweiterte Darlehensförderung

Die Konditionen für die Darlehensförderung haben sich verbessert. Im Vordergrund stehen dabei die KfW-Kredite bis 50.000 Euro pro Wohneinheit. Für eine Sanierung auf Neubau-Niveau wird weiterhin ein Tilgungszu-



Thermografie-Aufnahmen machen deutlich, wo eine Wärmedämmung sinnvoll ist.

schuss von fünf Prozent des Darlehensbetrages gewährt. 12,5 Prozent gibt es, wenn die Sanierung eine mindestens 30 Prozent höhere Energieeinsparung einbringt. Außerdem werden jetzt Maßnahmen an Gebäuden bis Baujahr 1994 gefördert; zuvor war 1984 das Limit. Wichtig: Vor Beginn der Baumaßnahmen muss der bei der Hausbank beantragte KfW-Kredit bewilligt worden sein.

Jetzt auch Investitionszuschuss

Wer bei der Sanierung mit Eigenmitteln auskommt und kein Darlehen braucht, kann einen Investitionszuschuss erhalten:

■ Einen Zuschuss in Höhe von 17,5 Prozent der Investitionskosten gibt es, wenn die durchgeführten Baumaßnahmen das Neubau-Niveau um mindestens 30 Prozent un-

terschreiten. Im Höchstfall 8.750 Euro pro Wohneinheit.

- Für eine Sanierung auf Neubau-Niveau erhält der Eigentümer einen Bonus in Höhe von 10 Prozent der Investitionskosten, in diesem Fall bis zu 5.000 Euro pro Wohneinheit.
- Bei kleineren Maßnahmen, wie etwa Heizungs- und Fensteraustausch sowie Wärmedämmung der Außenwände, umfasst der Zuschuss noch fünf Prozent oder 2.500 Euro.

Die Anforderungen für den Zuschüsse können Sanierer mit unterschiedlichen Paketen von Modernisierungsmaßnahmen erreichen. Ob beispielsweise eine Kellerdeckendämmung, isolierverglaste Fenster oder die Installation von Gas-Brennwertheizungen mit Solarwärmenutzung für Sie in Frage kommt, sagt Ihnen am besten ein Energieberater. Antragsberechtigt sind Eigentümer von selbst genutzten oder vermieteten Ein- und Zweifamilienhäusern sowie von Eigentumswohnungen.

Hier gilt: Den Zuschuss gibt es nur, wenn die Arbeiten abgeschlossen sind.

Weitere Infos bei der KfW Förderbank:

Telefon 01801-33 55 77
Internet: www.kfw-foerderbank.de
oder bei Ihrer Hausbank.

Neu: Energiespartipps bei der Stadtwerke Bad Bramstedt GmbH
Björn Herde
Telefon 04192/879830

Wer auf den Putz haut, profitiert
KfW Förderbank bietet Zuschüsse für Modernisierer

17,5% bei Unterschreitung des Neubau-Niveaus um 30% (max. 8.750 Euro je WE*)

10% bei Erreichung des Neubau-Niveaus (max. 5.000 Euro je WE*)

5% bei Durchführung von Maßnahmenpaketen (max. 2.500 Euro je WE*) z.Bsp. Außenwanddämmung, Wärmeschutzfenster, Gas-Brennwertheizung

*WE: Wohneinheit

initiativkreis erdgas & umwelt
Gesellschaft - Darlehensgeber - Fachhandwerk



Rauchmelder bis 2009 nachrüsten

Verursacht durch vergessene Kerzen oder defekte Elektrogeräte kommen bundesweit rund 600 Menschen jährlich bei Wohnungsbränden ums Leben. Das ließe sich mit Rauchmeldern verhindern, sagen Experten. Doch nur sieben Prozent aller Haushalte verfügen bislang über solche Alarmgeräte. Die Einführung einer Rauchmelderpflicht ist Ländersache. In Schleswig-Holstein müssen die kleinen Lebensretter bei Neu- und Umbauten von Wohnungen schon installiert werden. Eigentümer von altem Wohnungsbestand haben dafür noch bis zum 31. Dezember 2009 Zeit. Doch natürlich gilt für die Nachrüstung: je eher, desto besser.

Die Installation der batteriebetriebenen Geräte ist recht einfach. Am besten werden die Rauchmelder in der Mitte der Raumdecke platziert. Die Technik der neuesten Generation ist sicher: Sobald eines der Geräte Alarm schlägt, werden die anderen Melder im Haus sofort per Funk benachrichtigt. Schon einen Monat bevor die Batterie leer ist, erinnert ein Pfeifsignal an den nötigen Austausch.

Tipp: Achten Sie beim Kauf eines Melders auf technische Gütesiegel, beispielsweise vom VDE oder TÜV.



Einfach und bequem

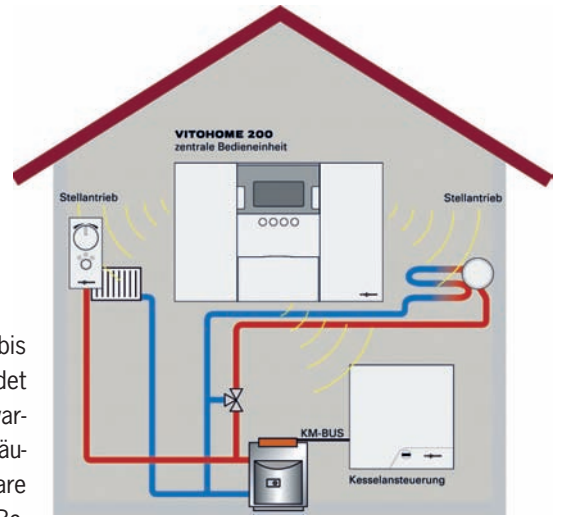
Wärme nach Bedarf

Moderne Heizungsautomatik senkt die Kosten und erhöht den Komfort.

Wer die Heizung im Winter von früh bis spät auf Hochtouren laufen lässt, vergeudet damit Energie. Aber Sparweltmeister erwarten bei der abendlichen Heimkehr kalte Räume. Das muss nicht sein: Programmierbare Heizungen regeln die Wärme nach Ihren Bedürfnissen. Das ist nicht nur bequem, sondern spart auch richtig Geld.

Energie sparen und wohlfühlen

Mit der Heizungsautomatik können Sie für jeden Raum das passende Heizprofil einstellen. So hat zum Beispiel die Fußbodenheizung im Bad eine ruhige Nacht und kommt erst in den Morgenstunden auf Touren. Beim Verlassen des Hauses fährt die Automatik alle Heizkörper in den Sparzustand – und versorgt das Wohnzimmer vor dem geplanten Nachhausekommen wieder mit wohliger Wärme.



Alles unter Kontrolle

Ein spontaner Restaurantbesuch steht an? Die Urlaubsrückkehr wird vorgezogen? Kein Problem für eine moderne Heizungsautomatik – die lässt sich sogar aus der Ferne bedienen. Einfach per SMS oder übers Internet die gewünschten Einstellungen übermitteln – und Sie können sich auf einen angenehmen Empfang freuen.

Sie interessieren sich für diese bequeme Technik? Dann wenden Sie sich an Ihren Handwerksbetrieb vor Ort.



Mit moderner Technik Energie sparen und den Komfort verbessern.

Foto: Viessmann

Konzept, Text und Gestaltung: pr/omotion GmbH

Wir sind für Sie da!

Ihr Servicehaus

Lohstücker Weg 10-12 • 24576 Bad Bramstedt
Tel.: (0 41 92) 87 98-0 • Fax: (0 41 92) 87 98-98
E-Mail: info@stadtwerke-badbramstedt.de
Internet: www.stadtwerke-badbramstedt.de



Öffnungszeiten:

Mo, Di, Mi 8.00 – 16.00 Uhr
Do 8.00 – 18.00 Uhr
Fr 8.00 – 13.00 Uhr

Geschäftsführung(0 41 92) **87 98-11**
Assistenz der Geschäftsführung(0 41 92) **87 98-10**
Kundencenter(0 41 92) **87 98-90**
Vertrieb Strom, Wärme, Wasser, Erdgas(0 41 92) **87 98-30 / -31**
Netze und Hausanschlüsse(0 41 92) **87 98-60 / -61**
Rechnungswesen(0 41 92) **87 98-20 / -21**
Roland Oase Am Badesteig 5
Sauna & Warmwasserfreibad(0 41 92) **16 08**
Wasserwerk Hamburger Straße 100(0 41 92) **16 12**

Störungsstellen

▶ Wasser(0 41 92) **16 12**
▶ Strom und Wärme (E.ON Hanse)(01 80) **140 44 44**
▶ Erdgas (E.ON Hanse)(0 40) **23 66 23 66**